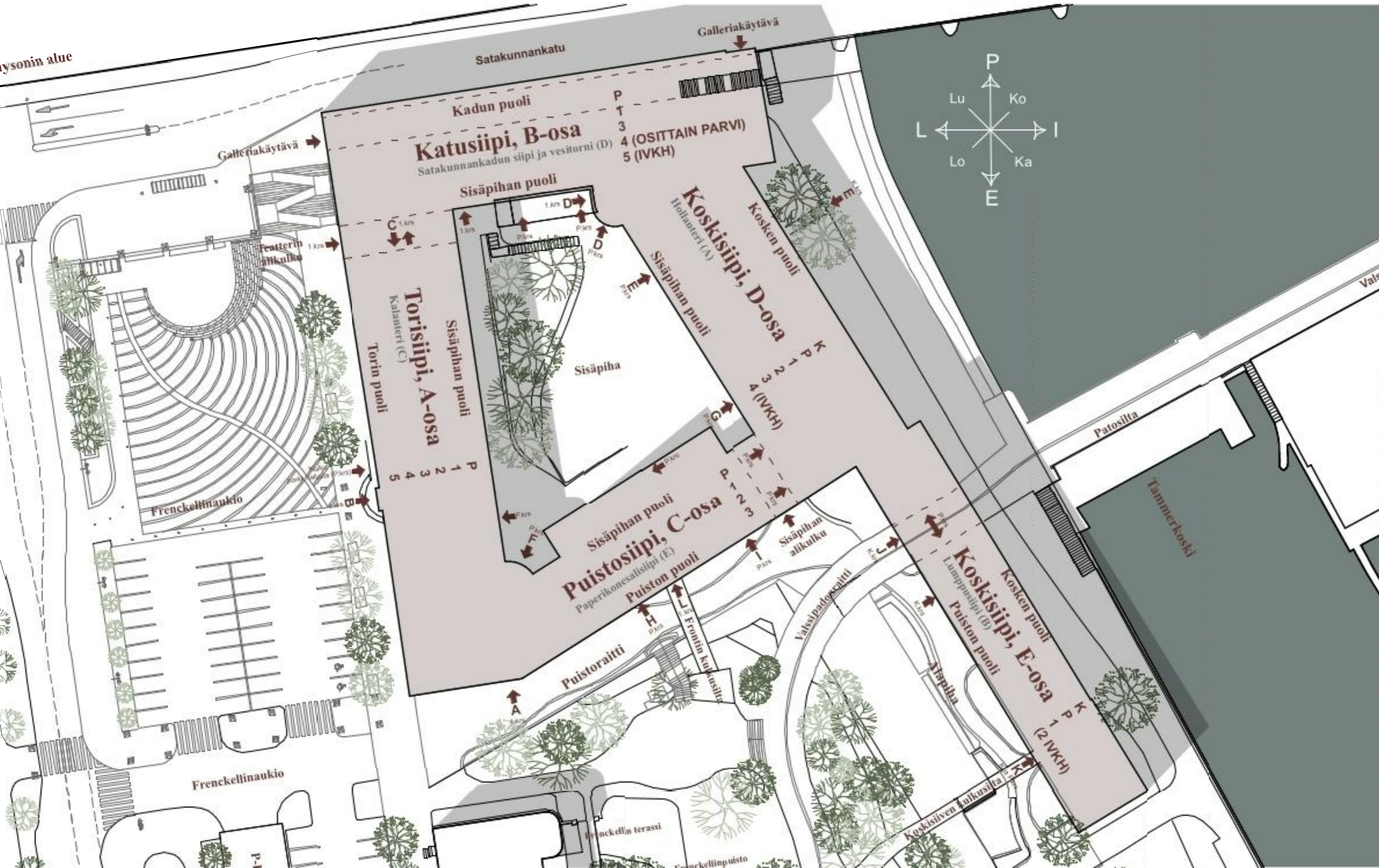


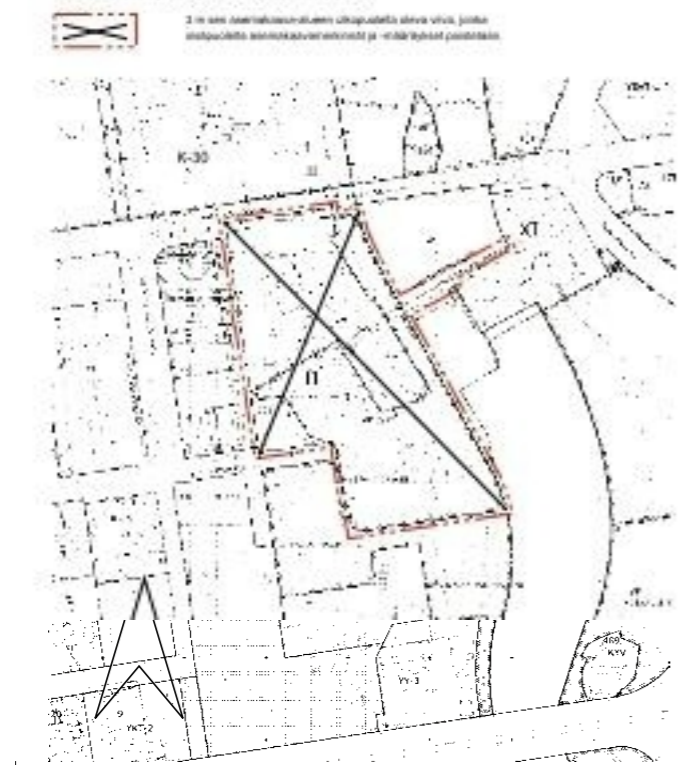


**Frenckell**  
**MEJOU** NEVA & Co.





POISTETTAVA ASEMAKAAVA 1:2000



ASEMAKAAVAMERKINNÄT JA MÄÄRÄKSET:

- C-9** Keskustatoimintojen korttelialue, jolle saadaan sijoittaa kulttuurympäristön soveltavaa liike-, toimisto-, majoitus-, tuotanto- ja palvelutiloja sekä kulttuuri- ja harrastustoimintaa palvelevaa yksityistä ja julkista tilaa.
- W** Historiallisesti ja kaupunkikuvallisesti merkittävä puisto. Puiston kehittämisessä tulee ottaa huomioon alueen sijainti, maisemallinen merkitys ja kulttuurihistoriallisten arvojen säilyminen.
- W** Vesialue.
- 3 m kaava-alueen rajan ulkopuolella oleva viiva.
- Kaupungin- tai kunnanosan raja.
- Korttelin, korttelinosan ja alueen raja.
- Osa-alueen raja.
- Ohjeellinen alueen tai osa-alueen raja.
- Poikkiviiva osoittaa rajan sen puolen johon merkintä kohdistuu.
- Kaupunginosan numero.
- Korttelin numero.
- Tontin numero.
- Puiston nimi tai muun yleisen alueen nimi.
- Rakennusoikeus kerrosalaneliömetreinä.
- Roomalainen numero osoittaa rakennusten, rakennuksen tai sen osan suurimman sallitun kerrosluvun.
- Murtoluku roomalaisen numeron jäljessä osoittaa, kuinka suuren osan rakennuksen suurimman kerroksen alasta ulakon tasolla saa käyttää kerrosalaan laskettavaksi tilaksi.
- Rakennusala.
- Rakennuksen julkisivupinnan ja vesikaton leikkauksen ylin korkeusasema.
- Rakennusala, jolle saa sijoittaa talousrakennuksen.
- Parvekkeen rakennusala.
- Rakennusala, jolle saa sijoittaa lasitetun terrassin.

- si-3** Nuoli osoittaa rakennusalan sivun, jonka puoleiselle julkisivun osalle tulee sijoittaa liike-, toimisto- ja palvelutiloja rakennuksen kaduntasokerokseen.
- si-32** Rakennusalan osa, jolle tulee sijoittaa (korttelialueen) pihalle avautuvia liike-, toimisto- tai palvelutiloja.
- si-1** Käsitteellisen rakennuksen.
- si-6** Tämän rakennuksen sisätilat ja ulkopuolella olevat tilat, jotka on tarkoitettu julkisivun sisätilojen käyttöön.
- si-11** Rakennuksen julkisivun sisätilat.
- si-11** Uloka.
- si-11** Yleiselle julkisivulle varattu rangan sarakkeiden alue.
- si-11** Ohjeellinen alueen osa, joka on varattu yleisen julkisivun porrasyhteyttä varten.
- si-11** Alueen osa, jonka kautta tulee osoittaa porrasyhteyttä.
- si-11** Rakennustehtävien arvokas ja kaupunkikuvan säilymisen kannalta tärkeä alue. Alueen kaupunkikuvan kannalta merkittävää luonnetta ei saa muuttaa. Uudisrakennusta tai olemassa olevaan rakennukseen tehtäviä muutoksia suunniteltaessa on kiinnitettävä erityistä huomiota alueen rakennustehtävien ja kaupunkikuvallisten arvojen säilyttämiseen. Kulttuurihistoriallisesti ja maisemallisesti tärkeä alue. Alueella koskevien muutosten ja rakennustoimenpiteiden sopeutumisen ympäristönsä on kiinnitettävä erityistä huomiota. Säilytettävä pihaympäristö. Pihan kunnostaminen tulee suorittaa ottaen huomioon alueen käyttö ja luonne kulttuurihistoriallisesti arvokkaan ympäristön osana. Kaupunkikuvan säilymisen kannalta tärkeä tehtaan pippu, jota ei saa purkaa.
- si-11** Rakennustehtävien arvokas ja kaupunkikuvan säilymisen kannalta tärkeä rakennus. Rakennusta ei saa purkaa. Rakennuksessa suoritettavilla korjauksilla ja muutoksilla ei saa turmella rakennuksen, rakenteiden, julkisivujen tai kiinteän sisustuksen rakennustehtäviä eikä kulttuurihistoriallisia arvoja.
- si-11** Historiallisesti ja kaupunkikuvan säilymisen kannalta tärkeä rakenne, jota ei saa purkaa.
- si-11** Alueen osa, jolla sijaitsee muinaismuistolaisia rauhoitettua kiinteää muinaisjäännöstä. Alueen kaivaminen, peittäminen, muuttaminen ja muu siihen kajoaminen on muinaismuistolain nojalla kielletty. Alueella koskevista toimenpiteistä ja suunnitelmista tulee pyytää museoviranomaisen lausuntoa.
- si-11** Alueen osa, jolla sijaitsee todennäköisiä osia muinaisjäännöksestä. Alueella koskevista tai siihen liittyvistä suunnitelmista tulee pyytää lausuntoa museoviranomaiselta.
- si-11** Maanalaisten johtojen varten varattu alueen osa.
- si-11** Maanalaista johtoa varten varattu alueen osa.
- si-11** Merkintä osoittaa, että tontille ei saa sijoittaa autopaikkoja.
- si-11** Merkintä osoittaa, että tontin autopaikat tulee ensisijaisesti sijoittaa enintään 300 m päässä olevaan pysäköintialueeseen.
- si-11** Merkintä osoittaa, että tätä asemakaavaa varten on laadittu yleismääräys, joka on asemakaavakartassa. Luku tarkoittaa asemakaavan numeroa.

ALUEELLA VOIMASSA MAANALAINEN ASEMAKAAVA NRO 8437.



Yleismääräys ym-8776

Kaava-alueen rakennukset, rakenteet, pihat ja puistotilat sekä näkyvät ja maamerkit ovat arvokkaita osia kansallismaisemaksi luokiteltua teollista perintöä, joiden säilyminen tulee turvata. Toiminnot tulee sijoittaa ja rakennusten muutokset tulee tehdä hienovaraisesti ja väliaikainen rakennetun ympäristön, maisema- ja puistokokonaisuuden arvo, huomioiden ulkoilman puhtaus ja alueen elävöittäminen.

Frencckellin kiinteistö on sijoitettava Tammerkosken patojen vahingonvaara-alueella. Frencckellin rakennusten sisätilat ja ulkopuolella olevat tilat, jotka on tarkoitettu julkisivun sisätilojen käyttöön, tulee sijoittaa julkisivun sisätiloihin. Frencckellin rakennuksen julkisivun sisätilat tulee sijoittaa julkisivun sisätiloihin. Frencckellin rakennuksen julkisivun sisätilat tulee sijoittaa julkisivun sisätiloihin. Frencckellin rakennuksen julkisivun sisätilat tulee sijoittaa julkisivun sisätiloihin.

Kulkuyhteydet

Frencckellin kiinteistö on sijoitettava Tammerkosken patojen vahingonvaara-alueella. Frencckellin rakennusten sisätilat ja ulkopuolella olevat tilat, jotka on tarkoitettu julkisivun sisätilojen käyttöön, tulee sijoittaa julkisivun sisätiloihin. Frencckellin rakennuksen julkisivun sisätilat tulee sijoittaa julkisivun sisätiloihin. Frencckellin rakennuksen julkisivun sisätilat tulee sijoittaa julkisivun sisätiloihin.

Puistot, Valssipadon raitti ja silta

Kaava-alueen puistot ja yleiset alueet ovat kansallismaisemaksi luokiteltua teollista perintöä. Muutos- ja rakennustoimenpiteissä tulee huomioida puiston arvo osana koskenvarren puistonauhaa sekä Tammerkosken teollisuusmaisemaa. Viivätykset sijoitetaan puiston puolelle huomioiden puiston ja kiinteistön välisen suojan ja puiston sisätilojen suojan.

Pysäköintivaatimukset, keskustan kävelyvyöhyke

Liike- ja toimistotilat: 1 apl 120 k-m  
Hotelli-, ravintola-, teatteri- ja museo- tai näyttelytilat eivät muodosta auto- ja polkupyöräpysäköintialueita mitoitettavissa kerrosalalla.

Toteutettava autopaikkamäärä voi olla pysäköintinormia 20 % alempi, mikäli hankkeessa toteutetaan keskitetty rakenteellinen pysäköinti sekä vuorottaispysäköinti ja/tai paikkojen nimeämättömyys. Mikäli hankkeeseen liittyy yhteiskäyttöauto- ja -järjestelmän, voidaan autopaikkavelvoitetta vähentää 5 ap yhtä yhteiskäyttöautoa kohden, yhteensä kuitenkin enintään 10 % normista. Vähennyksen kokonaismäärä on enintään 30 % pysäköintinormista. Kulttuurihistoriallisesti arvokkaille kaava-alueella sallitaan 30 % vähemmän autopaikkoja.

Polkupyöräpaikat ppik-m

Liike- ja toimistotiloille osoittaa 1 polkupyöräpaikka / 100 k-m2.  
Liike- ja toimistotiloissa vähintään 30 % polkupyöräpaikoista on osoitettava katetuun ja lukittavaan tilaan, joka on esteettömästi saavutettava.

**TAMPERE**

**ASEMAKAAVAN MUUTOS**

Kaupunginosa: II (TAMMERKOSKI, 102)  
Kortteli / tontti nro: 7 tontti 8, 421 tontti 1  
Virkestysaluetta.

Kaupunginosa: XI (KYTTÄLÄ, 111)  
Vesialuetta.

MUUTETAAN 30.5.2021 VAHVISTETTUA ASEMAKAAVAA NRO 7710.

TÄHÄN ASEMAKAAVAKARTTAAN LIITTYVÄ ASEMAKAAVAN SELOSTUS JA HAVAINNEPIIRROS.

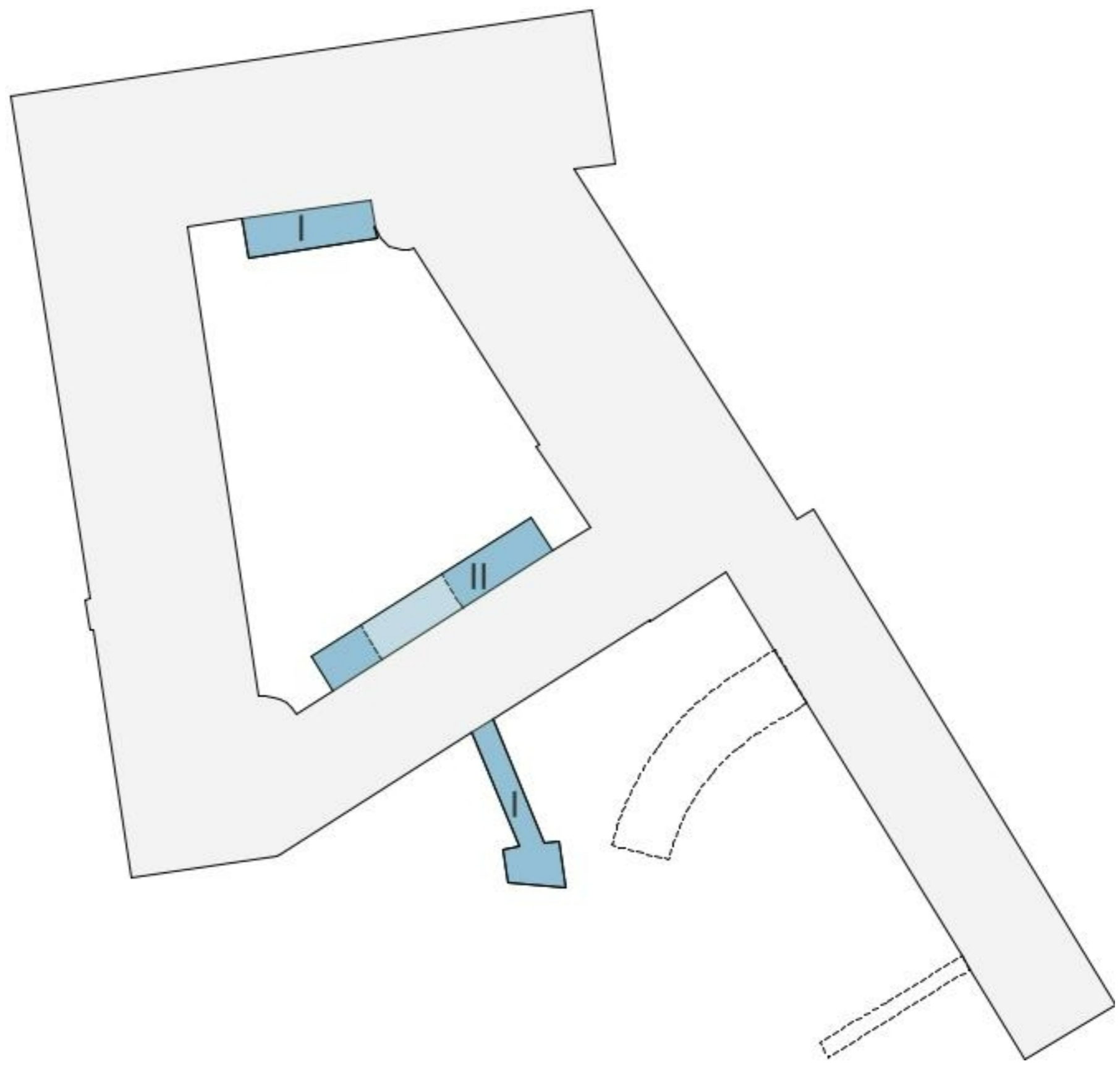
1:1000

0 10 20 30 40 50 100 150

**KAUPUNKIYMPÄRISTÖN PALVELUALUE / PAAKKATIETO**  
Asemakaavaehdotus perustuu pohjakarttaan, joka täyttää Maankäyttö- ja rakennuslain 54§ a-c vaatimukset. 7.10.2021 Anna Mustajoki kaupungingeodeetti

**KAUPUNKIYMPÄRISTÖN SUUNNITTELU / ASEMAKAAVOITUS**  
Suunnittelija IINA LAAKKONEN  
Pirttijä MVI  
Pvm. 25.10.2021, tark. 28.3.2022, 28.11.2022  
Elna Karppinen asemakaavapäällikkö

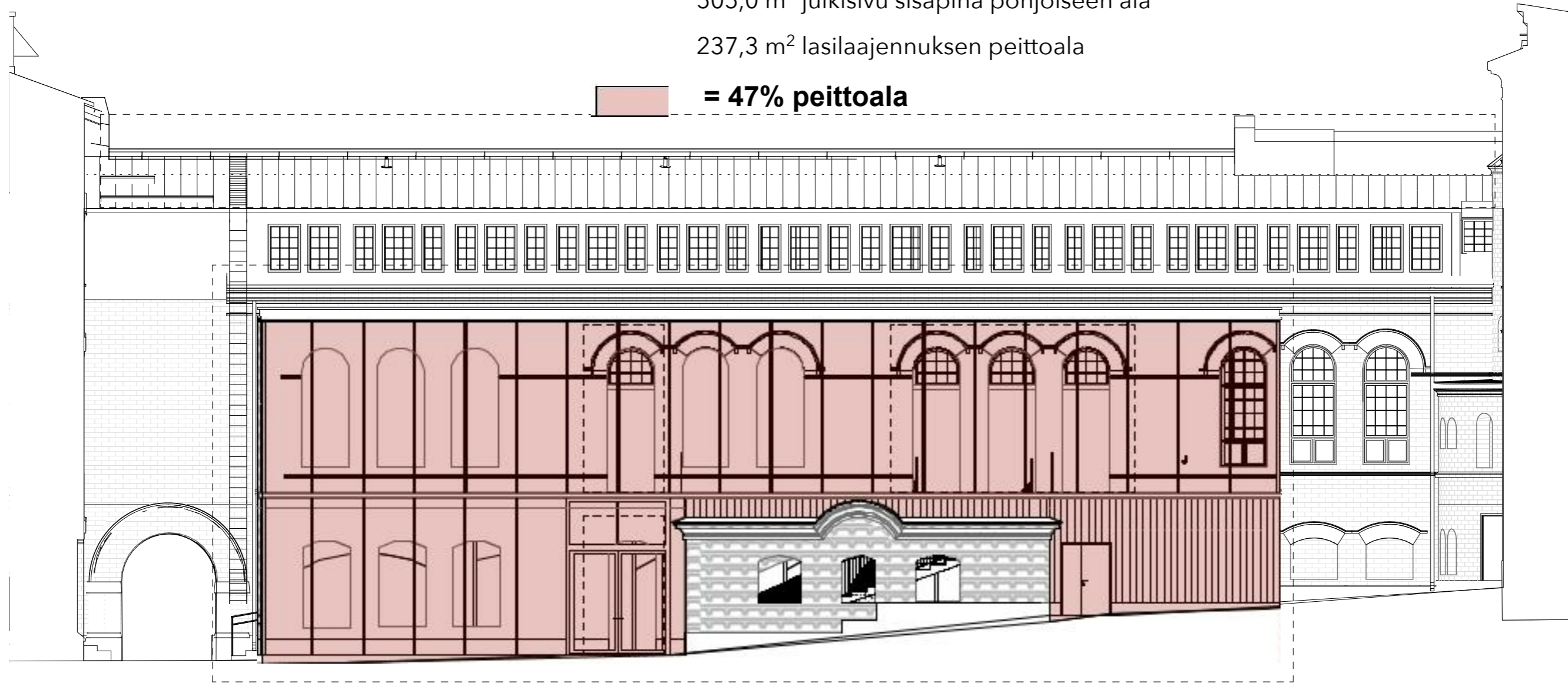
Asemakaavakartta nro 8776 KV hyv.



505,0 m<sup>2</sup> julkisivu sisäpiha pohjoiseen ala

237,3 m<sup>2</sup> lasilaajennuksen peittoala

 = 47% peittoala





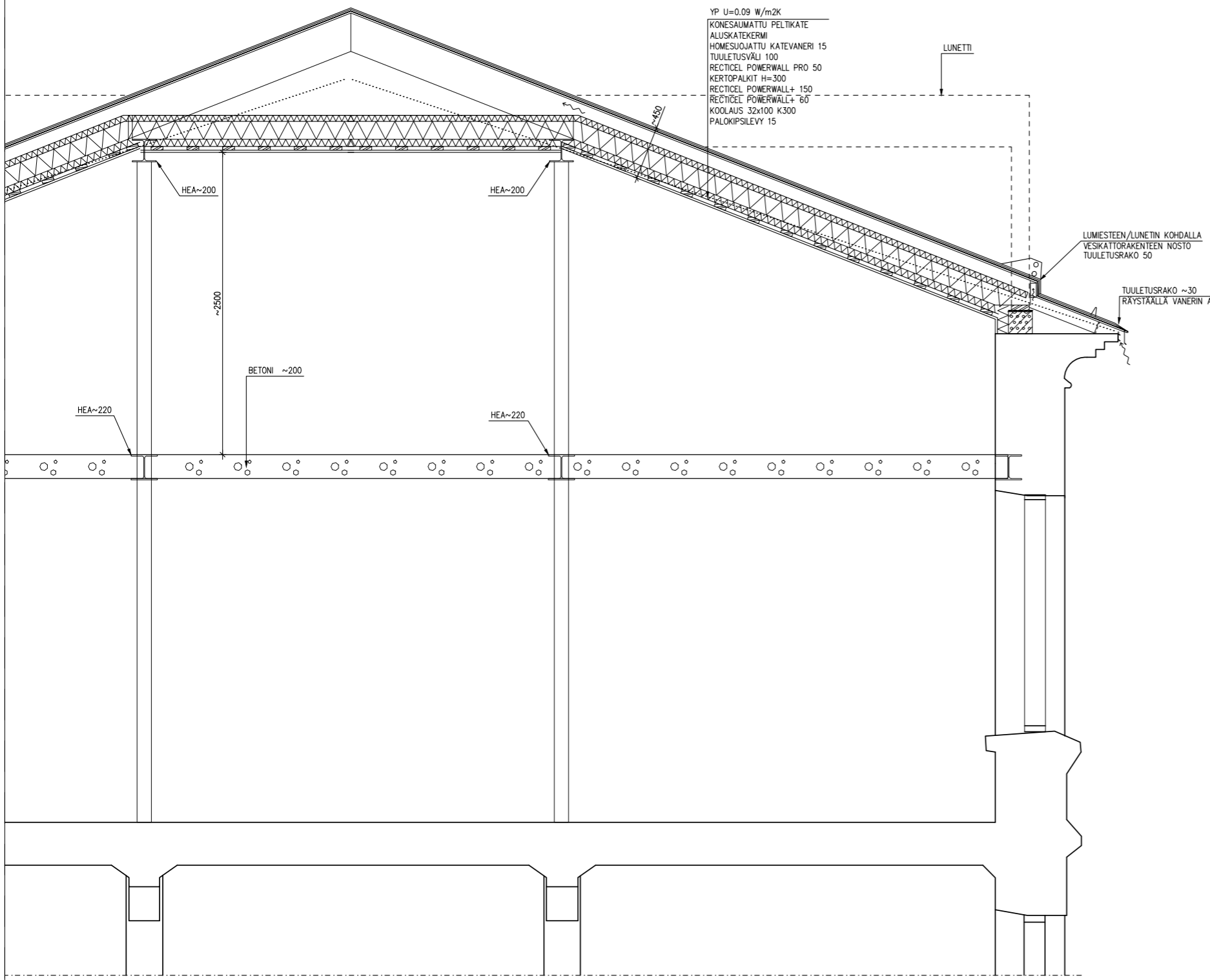
Jälkeen

Ennen

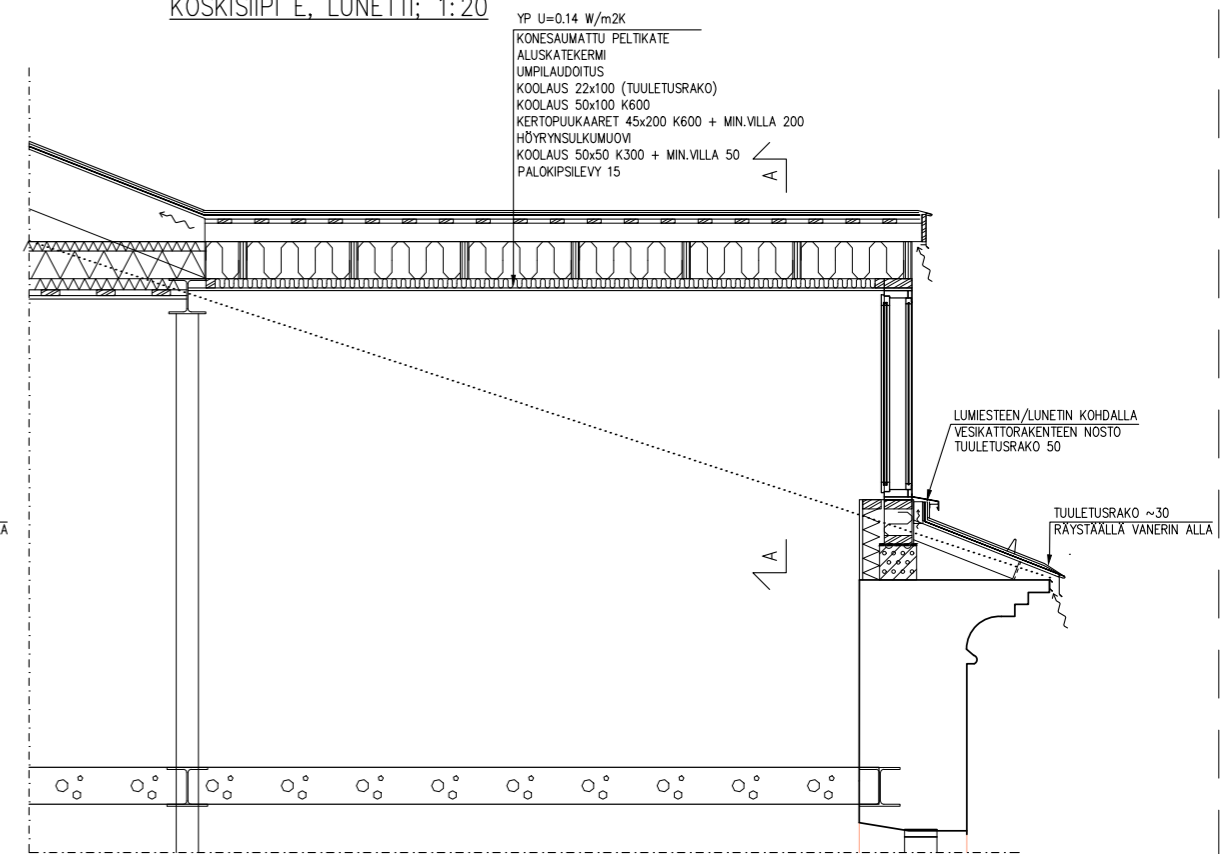




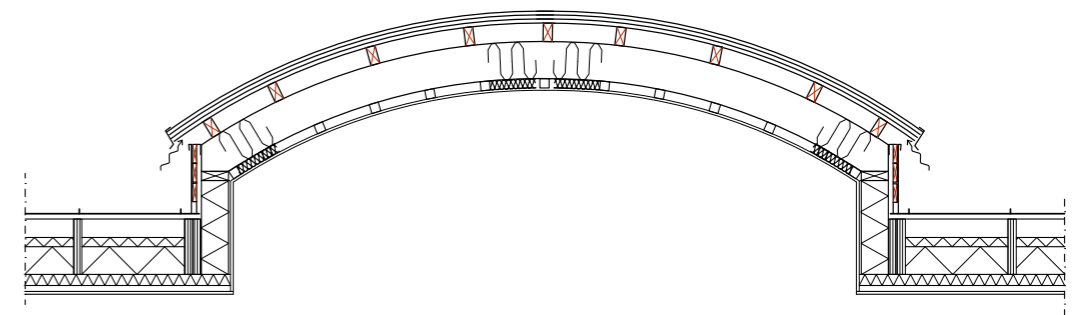
KOSKISIIPPI E, UUDET RAKENTEET; 1:20



KOSKISIIPPI E, LUNETTI; 1:20



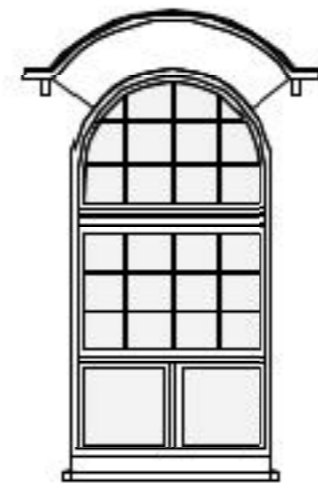
A -- A; 1:20



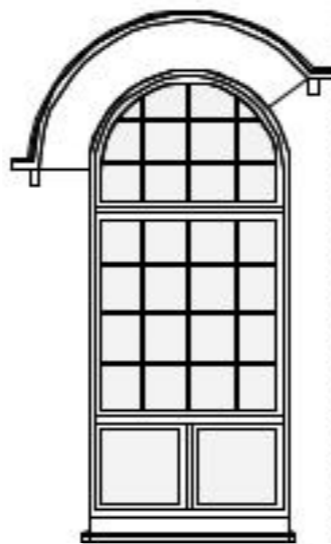


Jälkeen

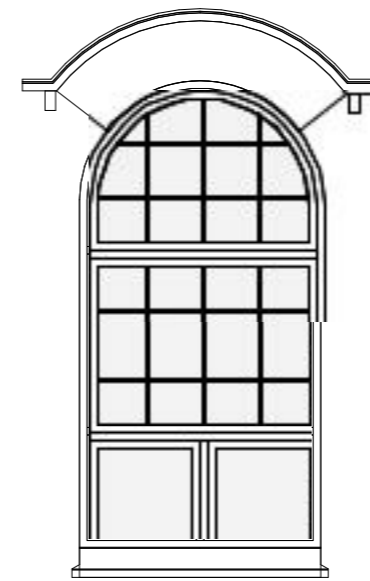
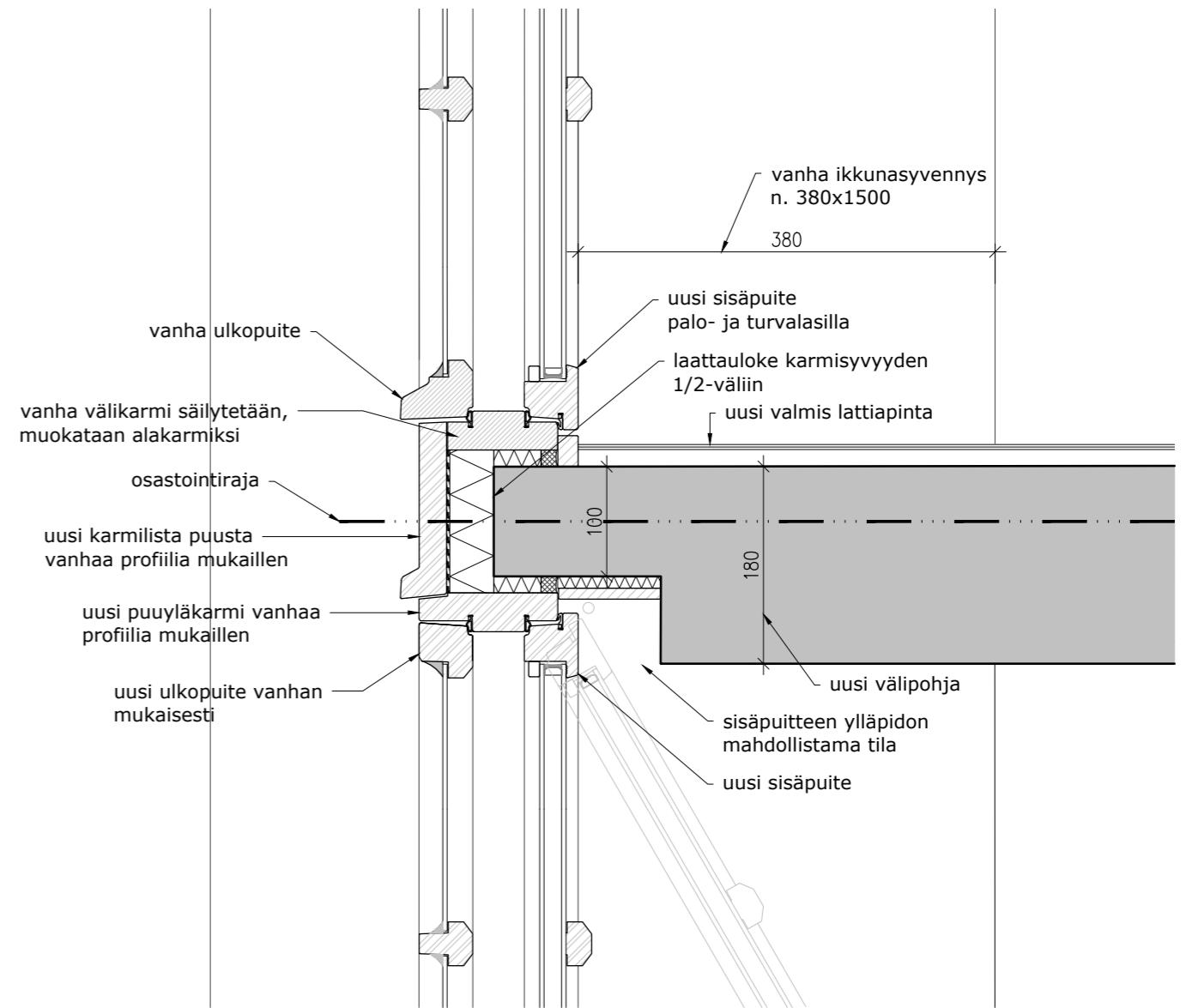
Ennen



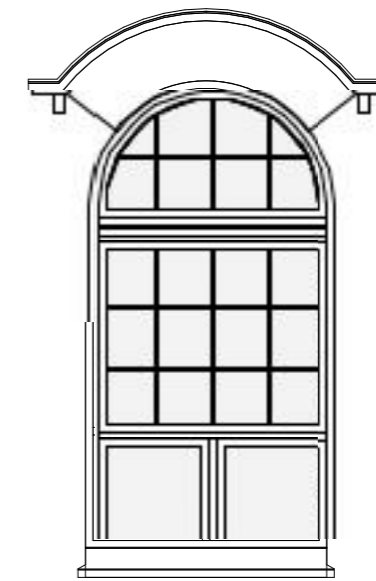
Suunnitelma



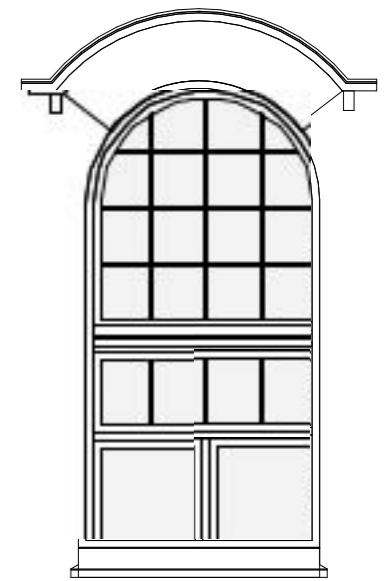
Säilytettävä



Nykytila

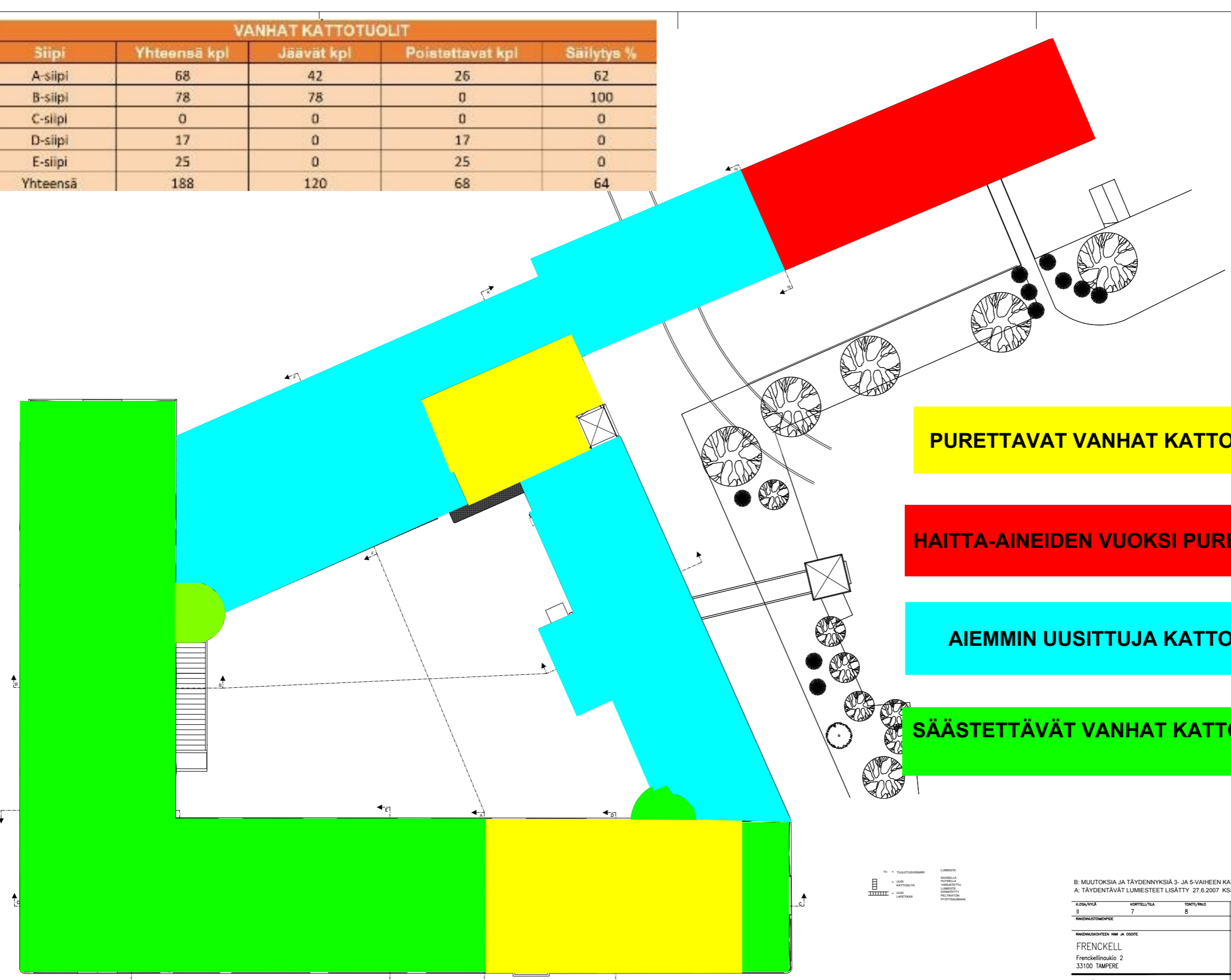


A- versio



B- versio

VANHAT KATTOTUOLIT				
Siipi	Yhteensä kpl	Jäävät kpl	Poistettavat kpl	Säilytys %
A-siipi	68	42	26	62
B-siipi	78	78	0	100
C-siipi	0	0	0	0
D-siipi	17	0	17	0
E-siipi	25	0	25	0
Yhteensä	188	120	68	64



**PURETTAVAT VANHAT KATTOTUOLIT 22%**

**HAITTA-AINEIDEN VUOKSI PURETTAVAT 14%**

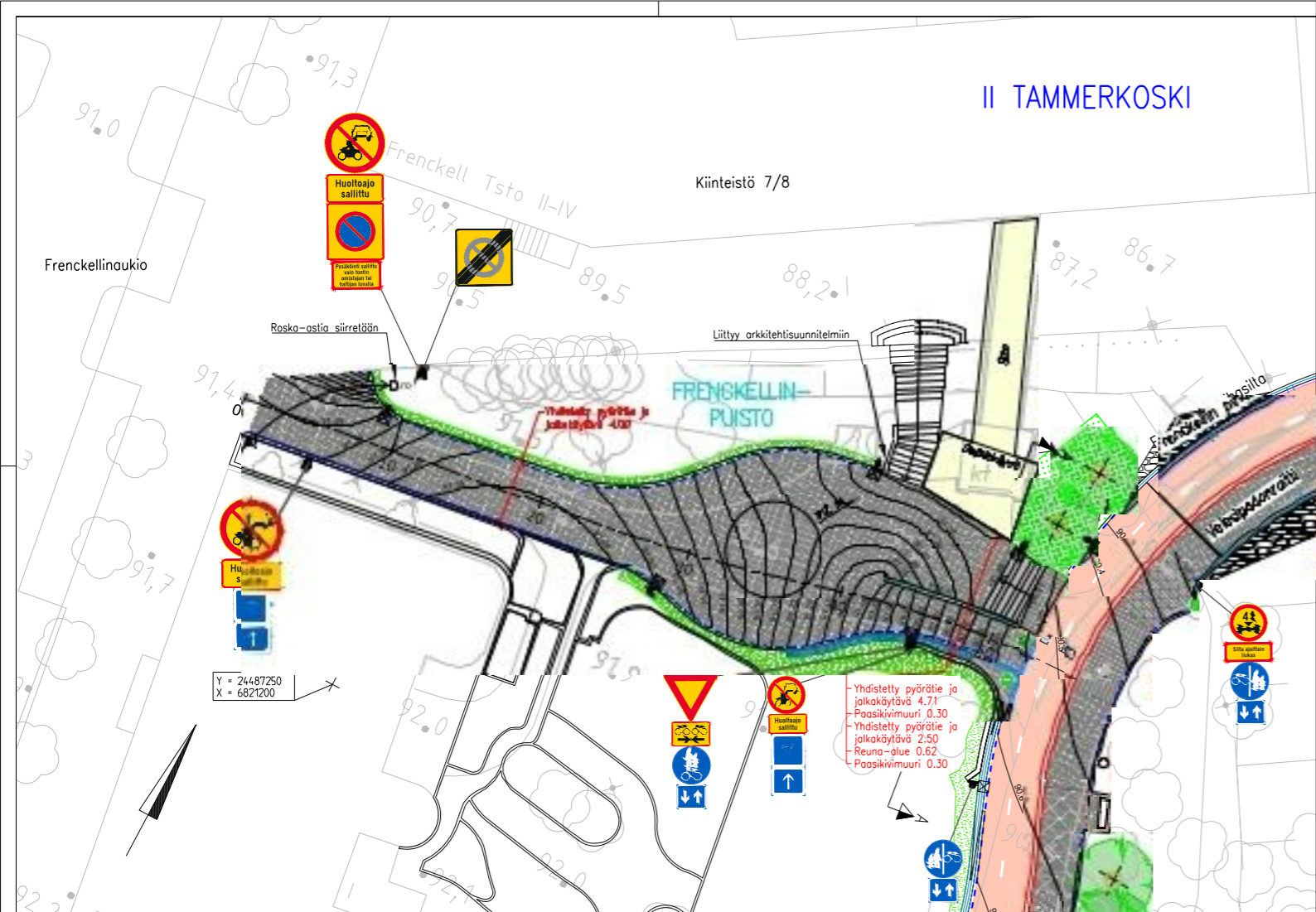
**AIEMMIN UUSITTUJA KATTOTUOLEJA**

**SÄÄSTETTÄVÄT VANHAT KATTOTUOLIT 64%**

Purettavia alkuperäisiä kattotuolirakenteita on ainoastaan E-siiven eteläosassa, D-siiven torniosassa ja osin Torisiiven eteläosassa. Säilyvien alkuperäisten kattotuolien osuus 64% olemassa olevista.

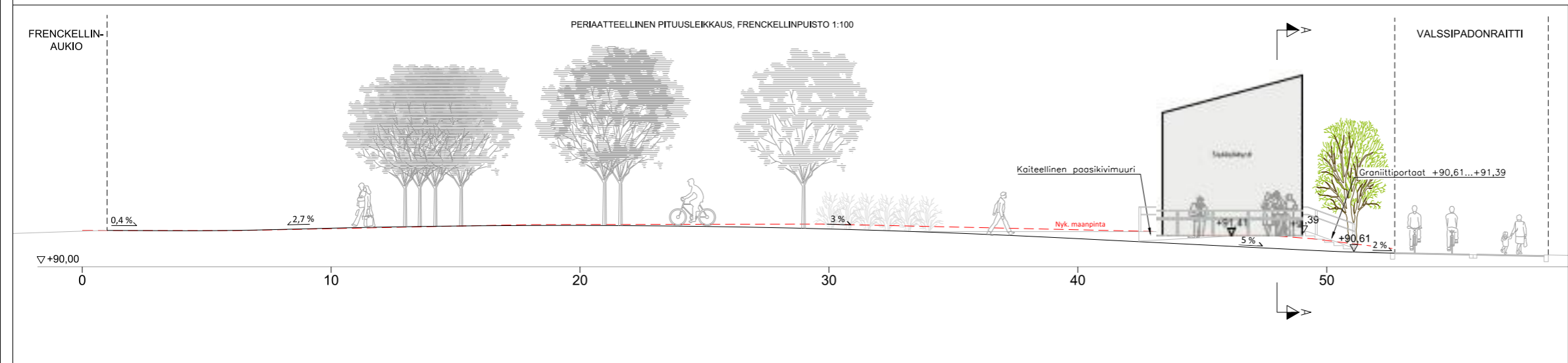
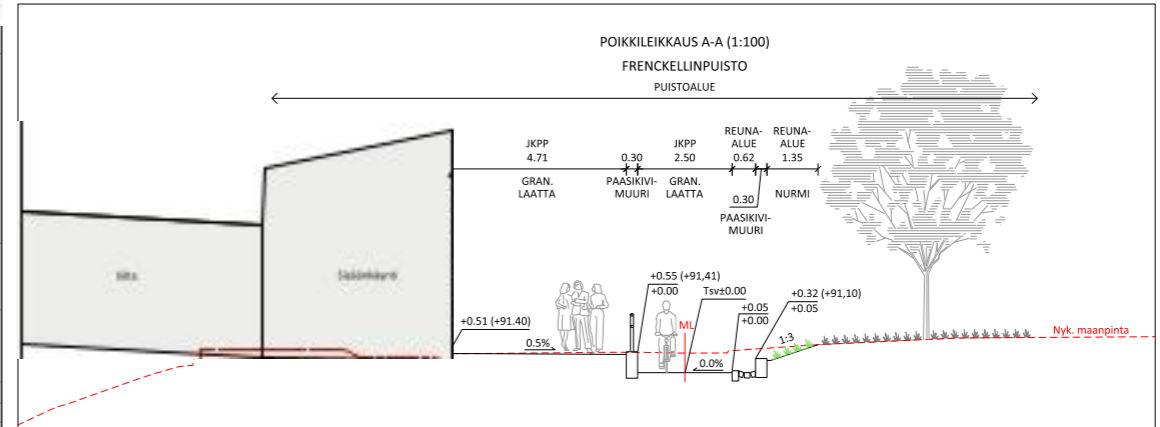


B: MUUTOKSIA JA TÄYDENNYKSIÄ 3- JA 5-VAIHEEN KATTOVARUSTEISSA 18.8.2009 KSa		A: TÄYDENTÄVÄT LUMIESTEET LISÄTTY 27.6.2007 KSa	
KOISA/PIILA	KORTTELI/TELA	TOIKTI/RNKO	VIIVAKOSEN ARKISTOMERKINTÄ VÄRTEN
II	7	8	
RAKENNUSLOHJONNIN NIMI JA OSOITE	PROJEKTIN NIMI	PROJEKTIN SISÄLTÖ	JÄRJESTÄJÄ
FRENCKELL Frenckellinaukio 2 33100 TAMPERE	Pöytäkirja Vesikatto		MITTAVAAT 1:200
ARHITTEHTUURI- JA TALOTEKNIKKASUUNNITTELU	SUUNNITTELU / ARKISTONUMERO	ARK / 0009	
FRENCKELLINAUKIO 2K PL 1000 33101 TAMPERE	11.10.2000		



MERKINTÖJEN SELITYKSET

- GRANIITILAATOITETTU JALKAKÄYTÄVÄ/PYÖRÄTIE, HARMAA RISTIPÄÄHAKATTU GRANIITILAATTA 100x200x80 MM TIILILADONNALLA
- NOPPAKIVEYS, HARMAA LOHKOTTU GRANIITTINOPPAKIVI 90x90x90 MM RUUTULADONNALLA
- KYLVÖNURMI R1
- ISTUTUS
- MADALLETTU GRANIITTINEN REUNAKIVI S170 HARMAA, NÄKYMÄ 5 CM, RISTIPÄÄHAKATTU
- MADALLETTU GRANIITTINEN REUNAKIVI S170 HARMAA, NÄKYMÄ 2-3 CM, RISTIPÄÄHAKATTU
- TASOON UPOTETTU GRANIITTINEN REUNAKIVI S170 HARMAA, NÄKYMÄ 0 CM, RISTIPÄÄHAKATTU
- GRANIITTINEN PAASIKIVIMUURI
- JALKAKÄYTÄVÄN TAI PYÖRÄTIEN REUNALINJA (PÄÄLLYSTEEN/KIVEYKSEN REUNA)
- NUUKIVIRAITA, HARMAA LOHKOTTU GRANIITTINUPUKIVI 140x220x140 MM
- KAHDEN NUUKIVEN LEVYINEN EROTTELURAITA, HARMAA LOHKOTTU GRANIITTINUPUKIVI 140x220x140 MM
- KOLMEN NUUKIVEN LEVYINEN HULEVESIKOURU, HARMAA LOHKOTTU GRANIITTINUPUKIVI 140x220x140 MM
- KEVYT KAIDE
- JALKAKÄYTÄVÄN JA PYÖRÄTIEN SYMBOLILAATTA
- UUSI VALAISINPVLVÄS / LIIKENNEMERKIN JALUSTA
- UUSI HULEVESIKAIVO RITILÄ-/KUPUKANSISTOLLA
- ISTUTETTAVA PUU



LUONNOS 8.4.2026

Tässä suunnitelmassa on käytetty ETRS-GK24/N2000 taso- ja korkeuskoordinaatistoa

TAMPEREEN KAUPUNKI KAUPUNKIYMPÄRISTÖN PALVELUALUE			
FRENCKELLINPUISTON KÄÄNTÖPAIKKA JALKAKÄYTÄVÄ JA PYÖRÄTIE VÄLI: FRENCKELLINAUKIO - VALSSIPADONRAITTI II ko. (Tammerkoski)		Diaarinumero: TRE:4436/10.03.02/2024	
YLEISSUUNNITELMA ASEMAPIIRUSTUS 1:200, LEIKKAUSKUVAT 1:100		Pirtt. I.Malkavaara Suunn. I.Malkavaara Tark. I.Malkavaara	
Ramboll Finland Oy Kansikatu 5 B 33100 Tampere puh. 020 755 611		Pirtt.no X	



Ennen

Jälkeen



Ennen

Jälkeen

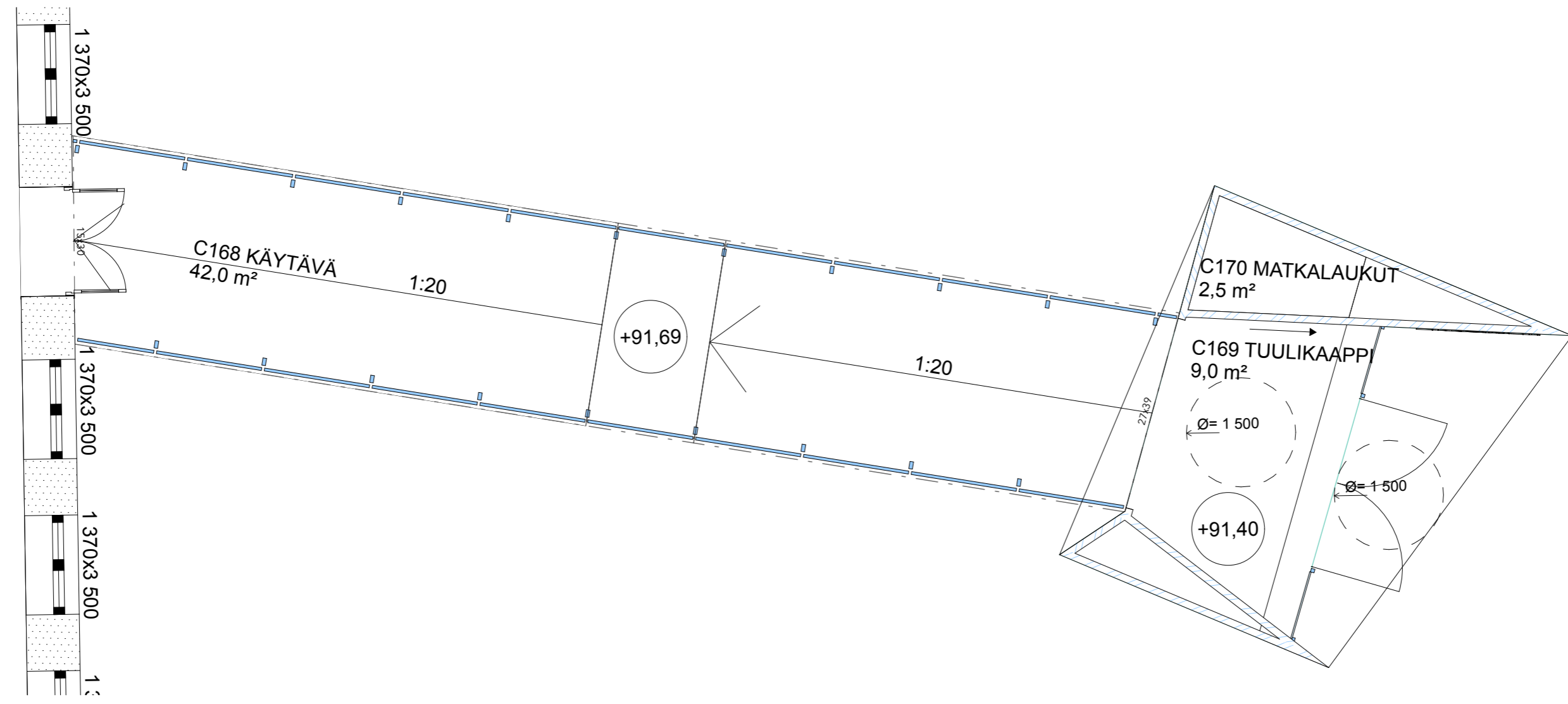


Ennen

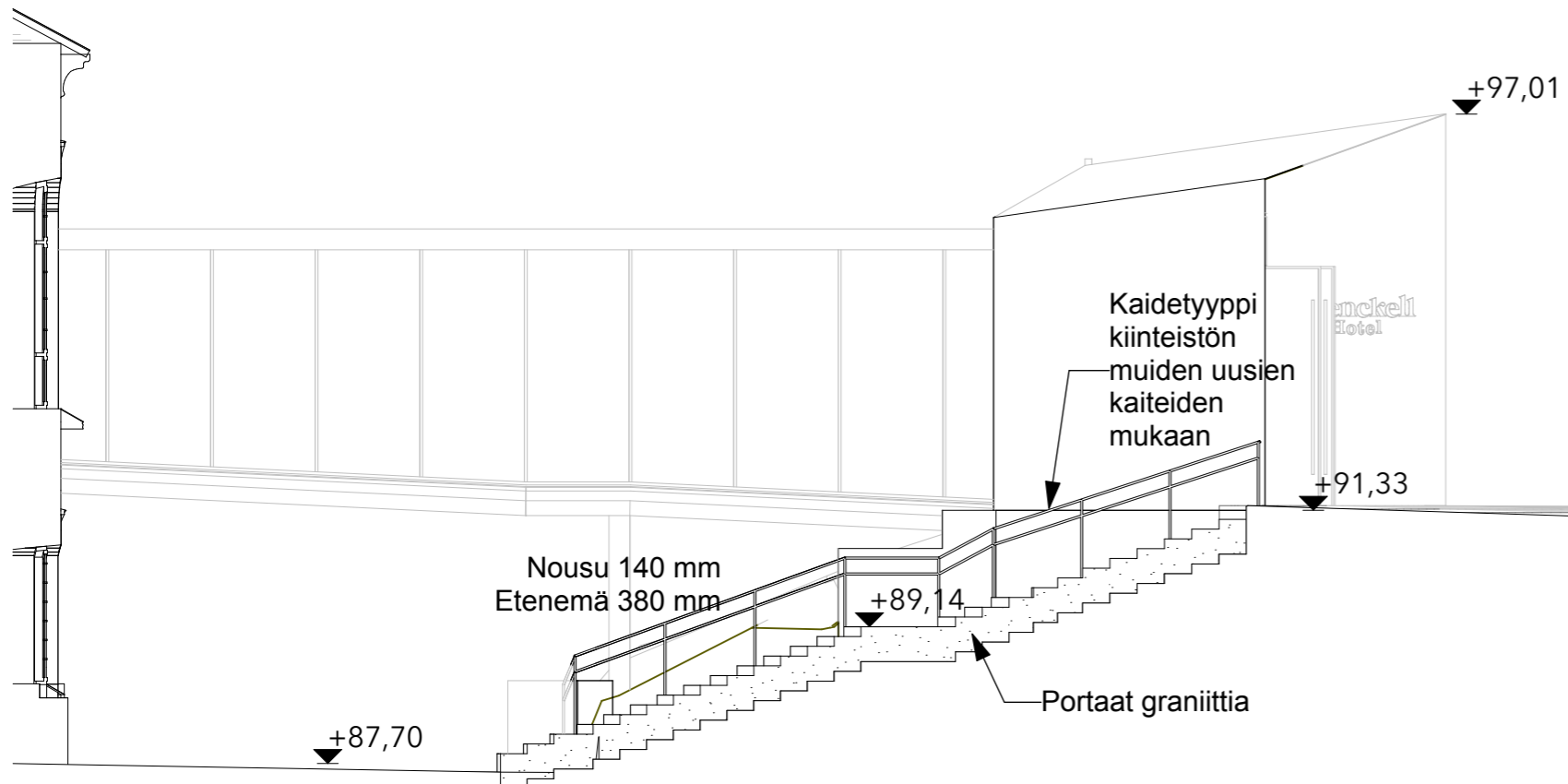
Jälkeen



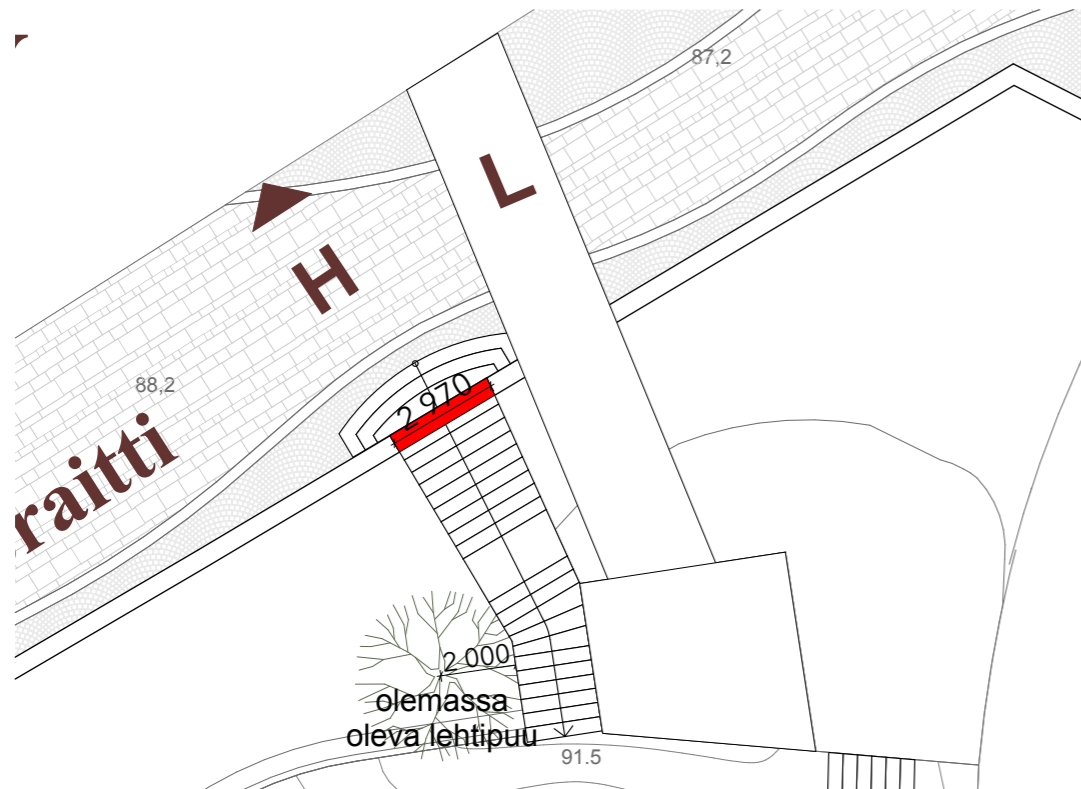
SISÄÄNKÄYNTI- JA SISÄÄNTULOSILTA SUUNNITELMA



SISÄÄNKÄYNTI UUDET GRANIITTIULKOPORTAAT



Uudet ulkoportaat leikkaus



Muurista leikataan n.3000 mm

Portaan etäisyys säilytettävään puuhun 2000 mm



Nykytilanne



Tuleva tilanne